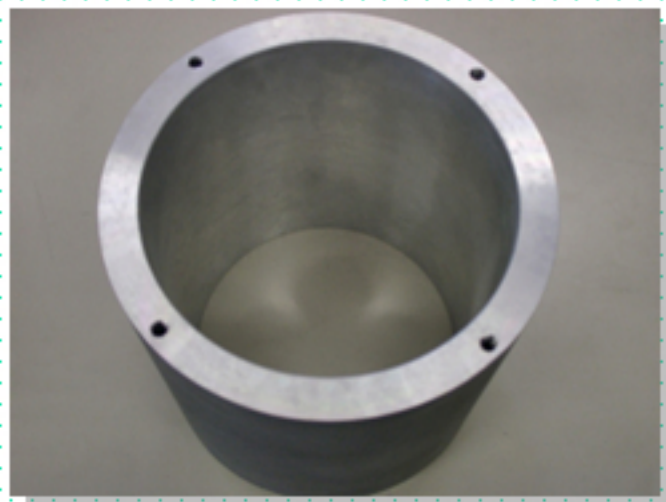
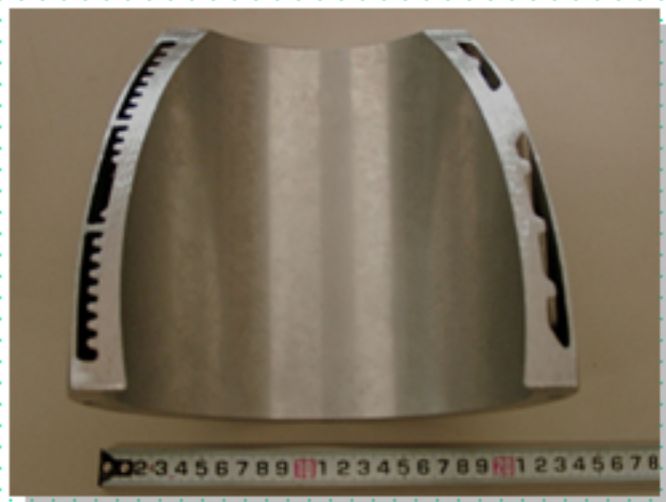


■お客様の課題 「モータを水冷するため中空形状品のケースを作りたい。」

■課題解決方法 「砂型の中子で中空部を作り、アルミ砂型鋳物で製作。」



切断前の中空形状品



半分に切断した中空形状品

課題のpoint

■次世代自動車などに使われるモーターシステムの課題の1つとして、モーターの高効率化(小型化、高出力化)に伴う発熱対策があげられている。その対策として、モーターケースを中空形状にし、中空部にクーラントを流して、モーターシステムを冷却する方式がある。中空部となる中子は折れやすく、位置が決めにくく、中子の砂の排出が困難であるが、要所を改善し、中空形状品をアルミ砂型鋳造で製作することを可能にした。